

## 憑證匯入 操作說明

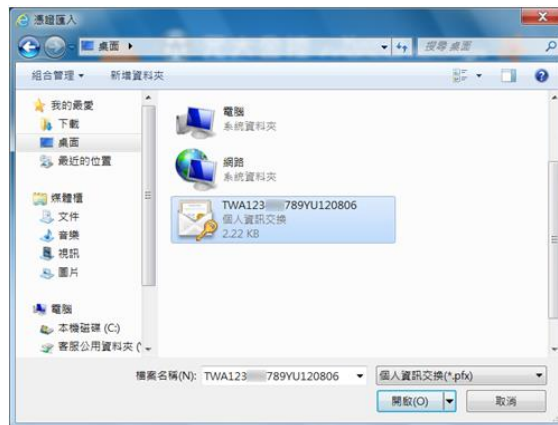
### 操作步驟

**Step1:** 請在元大首頁登入後，連結至【**客服中心**】；點選【**憑證專區**】；選取【**憑證匯入**】選項。

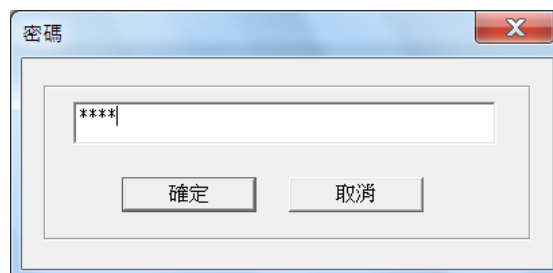
**Step2:** 點選【**請按這裡，挑選要匯入的憑證檔案**】。



**Step3:** 選取欲匯入的憑證檔案，然後點選開啟。



**Step4:** 輸入憑證匯出時所設定的密碼，再點選「確定」。



**Step5:** 出現「個人數位憑證匯入完成」，再點選「確定」。

