

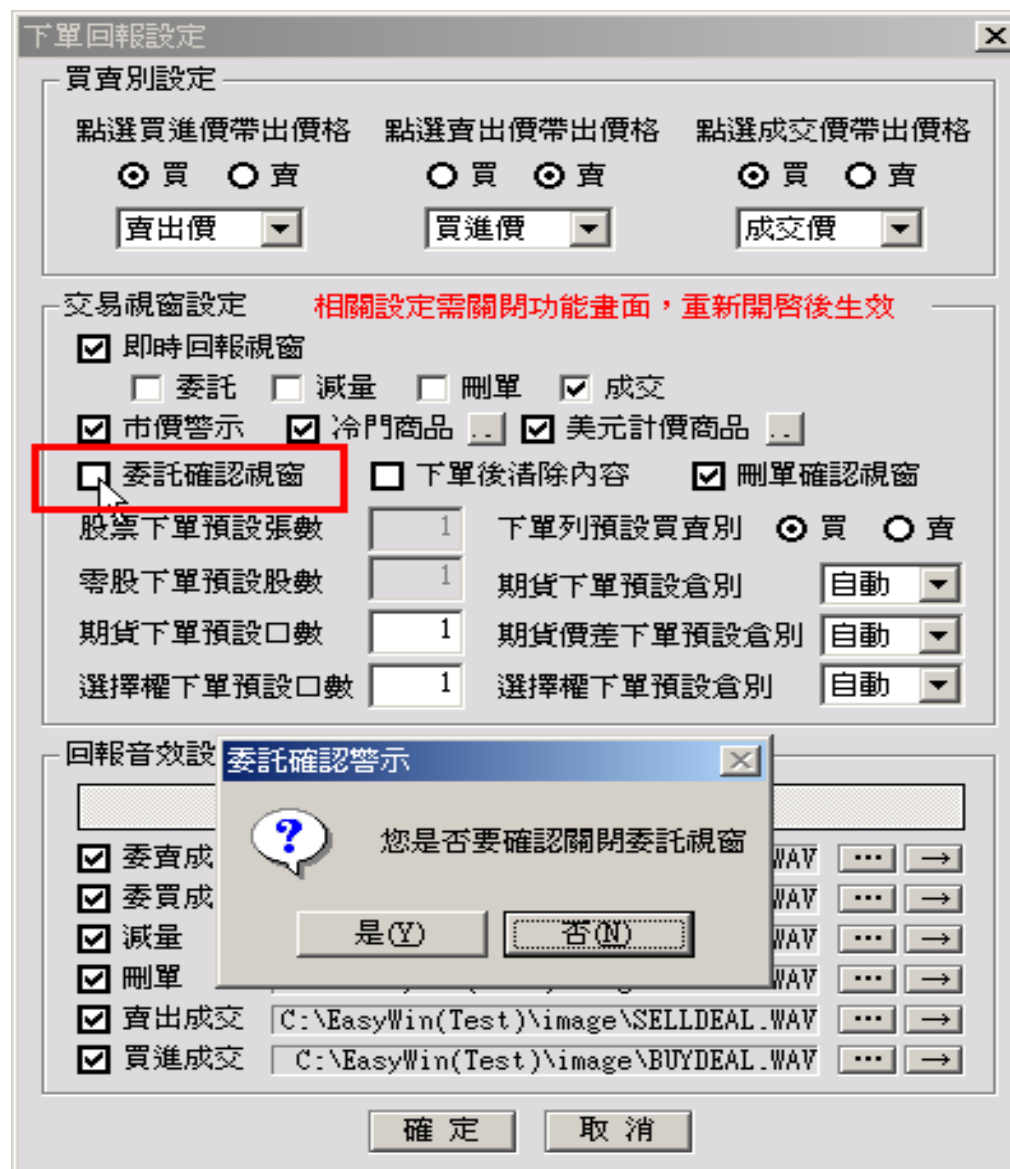
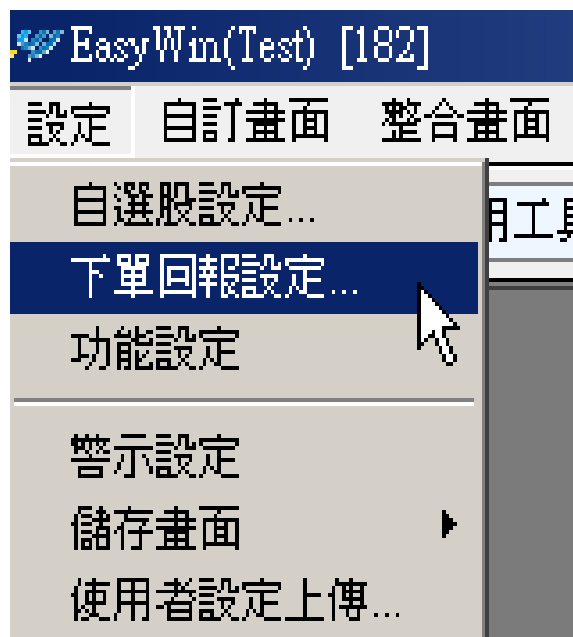
觸價下單說明

1. 於指定價位掛暫存單，當價位達指定價位時，即依照設定的方式送出委託單至交易主機。
2. 觸價功能需開啟閃電下單畫面才有效，閃電下單中途畫面關閉、網路斷線、電腦當機或主系統重新登入，皆會清除原有觸價下單設定。
3. 如觸價時需要自動完成將委託單下單至交易主機，**需留意在系統下單回報設定將委託確認視窗關閉。**
4. 可設定觸價後以市價或Ticks間距設定(即讓幾點下單)，**觸價設定之委託單方式以最後設定為準**，變更單別設定或讓點間距，適用於新舊觸價單。

觸價下單操作流程

1. 向元大期貨業務代表申請開通智慧單權限。
2. 開啟EasyWin 閃電下單。
3. 切換[觸價下單]類別（有權限的客戶才可看到）
4. 於下單設定的觸價設定，設定以「市價」或「指定價格」送出委託，指定價格可設讓點數。
5. 於閃電觸價下單區，滑鼠左鍵下單，右鍵刪單。

如何消除委託確認視窗？



注意：
委託確認視窗為整系統共用，關閉後本系統所有下單均無確認視窗。

未關閉委託確認視窗，智慧單會在到價時跳出確認畫面，須確認後才會將委託單發送至元大交易主機。

閃電觸價下單

選擇觸價下單，才會出現觸價欄位

左鍵下單/
右鍵刪單

TXFAO 數 1 ROD 自動

成交價 8,320 漲跌 142 成交量 119,935

商品名稱 台指期01 淨部位 +2

一般下單 觸價下單 移動停損

買進	委託	委量	價位	委量	賣出	委託	觸價
			8,750		漲停		
			8,327				
			8,326				
			8,325	19			
			8,324	34			
			8,323	40			
			8,322	3			
			8,321				
			8,320	41			
		20	8,319				
		26	8,318				
		29	8,317				
		56	8,316				
		20	8,315				
			8,314				
			8,313				
			8,312				
			跌停				
		151	7,606	13		137	

觸買刪 買全刪 市價買 市價賣 賣全刪 觸賣刪

買進 賣出

觸價下單設定

以市價送出委託 以指定價格送出委託

指定價格檔次間距 2 個Ticks

1 功能設定：
 T 字型/大小
 Z 標準大小
 功能設定

委託欄為直接下單買賣
 觸價欄為到價後送出委託

5 展開設定鍵

觸價下單功能設定 - 買高賣低

[0522] 期貨閃電下單

F00-9805000 周偉康[期權]

TXFAO 數 1 ROD 自動

成交價 8,185 漲跌 94 成交量 53,097

商品名稱 台指期01 淨部位 +2

一般下單 觸價下單 移動停損

觸價	委託	委量	價位	委量	委託	觸價
			8,657	漲停		
			8,195			
			8,194			
			8,193			
			8,192			
			8,191			
			8,190	80		
			8,189	37		
			8,188	84		
			8,187	20		
			8,186	12		
		10	8,185			
		31	8,184			
		39	8,183			
		68	8,182			
		81	8,181			
			8,180			
			8,179			
			8,178			
			8,177			
			跌停			
			7,525			
1		229	4		233	

觸買價格 8186 口數 1

觸買刪 買全刪 市價買 市價賣 賣全刪 觸賣刪

買進 賣出

設定

一般設定 觸價設定 移動停損

1 觸價下單設定

以市價送出委託

以指定價格送出委託

2 指定價格下單設定

指定價格下單檔次間距 個Ticks

(買進：價位遞增，賣出：價位遞減)

0：表示現價價位下單，1：表示向上或向下一個價位下單，依此類推

注意事項

1. 因電腦環境、連線狀態等因素，下單處理可能發生錯誤，下單後請自行查詢委託狀態。
2. 設定完成後請按下『確認』鍵，即可儲存設定。

3

觸價單可設定

1. 市價送單 - 成交
2. 限价送單 - 價格

設定的點數為讓點制

8186點停損買進觸價單2tick
觸發價8186掛價為8188買進
(觸價賣出單變為8184賣出)

[D522] 期貨閃電下單

F00-9805000 周偉康[期權]

TXFAO 數 1 ROD 自動

成交價 8,177 漲跌 10 成交量 107,339

商品名稱 台指期01 淨部位 +4

一般下單 觸價下單 移動停損

買進			賣出		
觸價	委託	委量	價位	委量	委託
			8,738	漲停	
			8,186		
			8,185		
			8,184		
			8,183	25	
			8,182	70	
			8,181	40	
			8,180	121	
			8,179	39	
			8,178		
	40		8,177		
	34		8,176		
	41		8,175		
	18		8,174		
	16		8,173		
			8,172		
			8,171		
			8,170		1
			8,169		
			8,168		
			跌停	7,596	
	149			146	295
觸買刪	買全刪	市價買	▼	市價賣	賣全刪
	買進			賣出	觸賣刪

使用一、停損設定免盯盤

範例：原本持有一口多單，停損守在8170點，希望一碰到8170就市價賣出。

執行：將觸價下單設定先改「以市價送出委託」，滑鼠左鍵於賣出觸價欄的8170處點擊，就會出現1口觸價委託。

效果：當台期指成交價下跌到8170點時，將會下出1口賣出台期指市價單。

設定

一般設定 觸價設定 移動停損設定

觸價下單設定

以市價送出委託

以指定價格送出委託

指定價格下單設定

指定價格下單檔次間距 個Ticks

(買進：價位遞增，賣出：價位遞減)

0：表示現價價位下單，1：表示向上或向下一個價位下單，依此類推

注意事項

1. 因電腦環境、連線狀態等因素，下單處理可能發生錯誤，下單後請自行查詢委託狀態。
2. 設定完成後請按下『確認』鍵，即可儲存設定。

確認 取消

[0522] 期貨閃電下單

F00-9805000 周偉康[期權]

TXFAO 數 1 ROD 自動

成交價 8,171 漲跌 4 成交量 101,365

商品名稱 台指期01 淨部位 +3

買進			賣出		
觸價	委託	委量	價位	委量	委託
			8,738	漲停	
			8,182		
			8,181		
1			8,180		
			8,179		
			8,178		
			8,177		
			8,176	30	
			8,175	53	
			8,174	37	
			8,173	13	
			8,172	15	
		3	8,171		
		15	8,170		
		11	8,169		
		30	8,168		
		60	8,167		
			8,166		
			8,165		
			8,164		
			跌停	7,596	
1		119	30	148	

觸買刪 買全刪 市價買 市價賣 賣全刪 觸賣刪

買進 賣出

使用二、區間突破追價進場建倉

範例：台期指短線突破**8180**點則明顯轉強，可進場做短多。

執行：滑鼠左鍵於**買進觸價欄**的**8180**點處點擊，就會出現**1**口觸價委託買進單。

效果：當台期指成交價碰到**8180**點時，若為指定價格下單間距為**2**個Ticks，會下出買進**1**口**8182**點的台期指多單。

