

櫃買富櫃200 指數期貨

108年9月30日上市

- 👍 代表臺灣中小型股票走勢
- 👍 波動度高提供交易機會
- 👍 小型契約規格 操作彈性佳



櫃買「富櫃200指數」期貨介紹

富櫃200指數期貨

👉 櫃買富櫃200指數是證券櫃檯買賣中心於2019年3月發布，可作為中小型股票漲跌趨勢新指標。




👉 櫃買富櫃200指數成分股為流動性且市值規模最大的**200檔上櫃股票**，波動度較上市加權指數及櫃買指數高。

櫃買富櫃200指數期貨
國內股價指數期貨新生力軍來了，
喜歡中小型股的您不要錯過！

臺灣期貨交易所推出櫃買富櫃200指數期貨，可提供交易人參與櫃買市場的另一選擇，並作為現貨市場發行權證、指數投資證券（ETN）及指數股票型基金（ETF）等相關商品交易及避險工具。

櫃買「富櫃200指數」編製原則

「富櫃200指數」是什麼？

-  櫃買富櫃200指數是以市值排序，並考量公眾流通量及流動性等條件，選出200支上櫃股票以流通值加權計算之股價指數，用以表彰櫃檯買賣股票市場之綜合績效。
-  選擇成分股的市值所有符合資格成為成分股的股票將依照其發行股數計算市值(公眾流通量調整前)予以排名。
-  計算成分股權重的市值
計算指數成分股權重所使用的市值是以上櫃公司發行股數計算，並依下列公眾流通量的減項作調整：
 1. 上櫃公司董事、監察人、經理人，包括其配偶、未成年子女及利用他人名義持有的股數。
 2. 持股超過百分之十(含)的股東及其配偶、未成年子女及利用他人名義持有的股數。
 3. 經主管機關限制櫃檯買賣的股數。

櫃買「富櫃200指數」前十大個股

前10大個股

排行	證券名稱		比重
1	3105	穩懋	7.90%
2	6488	環球晶	5.43%
3	5347	世界	4.21%
4	6121	新普	3.49%
5	4966	譜瑞-KY	3.27%
6	5483	中美晶	3.02%
7	8299	群聯	2.88%
8	6147	頌邦	2.35%
9	3293	鈇象	2.09%
10	5274	信驊	1.99%

交易時間

上午8:45~下午1:45，到期契約最後交易日為上午8:45~下午1:30



最後交易日/最後結算日

各該契約交割月份第3個星期三



契約月份

連續3個近月及3個接續季月，共6個月



每日漲跌幅

前一交易日結算價上下10%



每日結算價

原則上採收盤前1分鐘內所有交易之成交量加權平均價



交割方式

現金結算



櫃買「富櫃200指數」期貨合約規格

3/27 資料來源：元大期貨

原始保證金	維持保證金
19,000	15,000

補充：
以台指期貨9600點為例，
一口小台的合約價值約為
48萬。

以富櫃200指數期貨4700
點為例，一口合約價值約
為24萬。只有小台的一半，
保證金也大約是一半，操
作起來更為靈活。

契約規格

交易標的 櫃買富櫃200指數

英文代碼 G2F

契約乘數 新臺幣50元

最小升降單位 指數1點

最後結算價 以最後結算日櫃買中心當日交易
時間收盤前30分鐘內所提供標
的指數之簡單算術平均價訂之

優點：
小型契約門檻低，
交易彈性佳

以109年3月26號4776
點為例，合約價值為新
台幣約23萬8千元

櫃買「富櫃200指數」產品特色



✓ 提供上櫃股票市場交易及避險管道

- 富櫃200指數成分股市職含蓋上櫃股票市場7成，持有上櫃股票投資人、基金經理人及現貨商品(如ETN、權證等)發行者，可透過富櫃200期貨避險，交易人亦可依行情走勢進行交易操作。

✓ 交易門檻低，便利交易人參與

- 富櫃200期貨採小型契約，契約價值約為櫃買期貨一半，門檻低操作彈性佳，與櫃買期貨規模有所區隔。
- 交易人可以較低資金成本進行交易及避險，提升資金運用效率。



富櫃200期和台指期的日線比較圖





技術分析Easywin

每周二 | 14:00~14:15

如何透過富櫃200指數期貨 達到最佳避險!

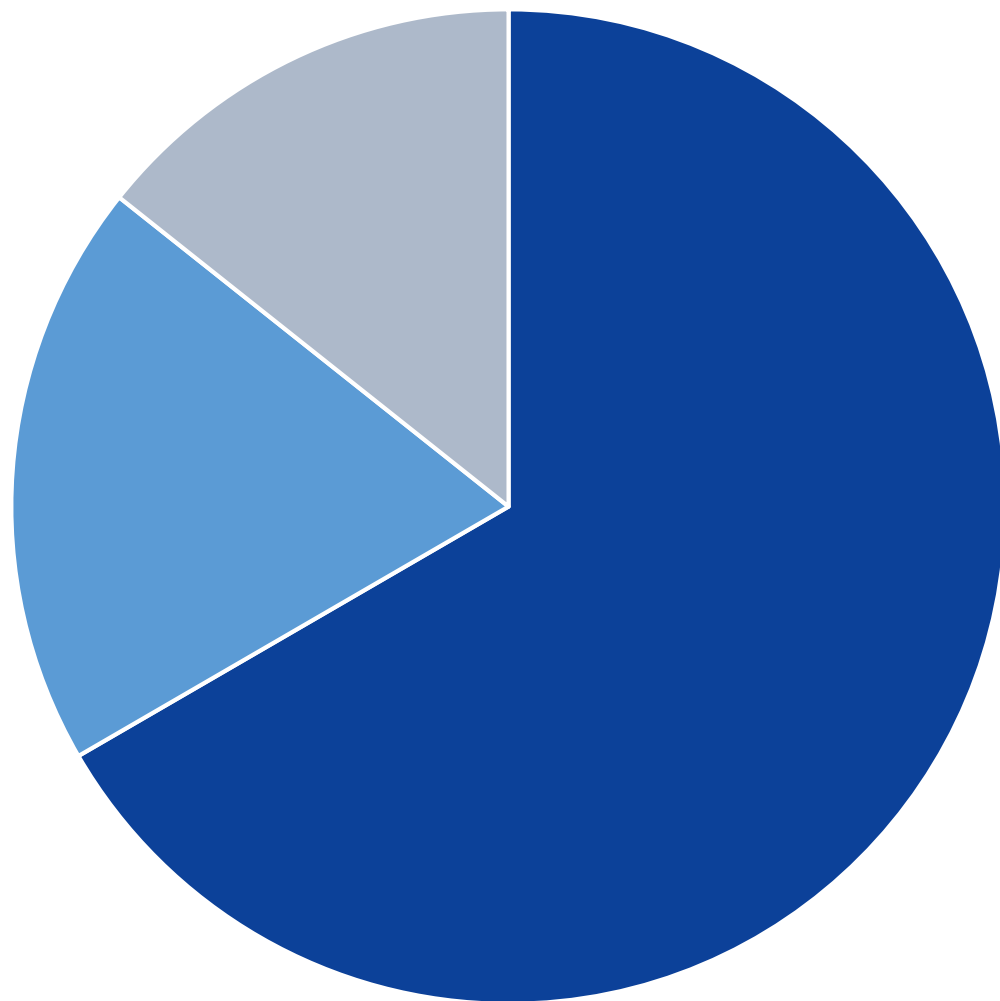
講師：黃勇瑞

主播：鄭靜媚





名稱	富櫃200期貨
交易所	台灣期貨交易所
合約規格	指數×50
跳動金額	1點=50台幣
交易月份	3.6.9.12
交易時間	08:45-13:45 結算日13:30收盤
保證金	19,000



電子產業 66.62%

生技醫療 19.05%

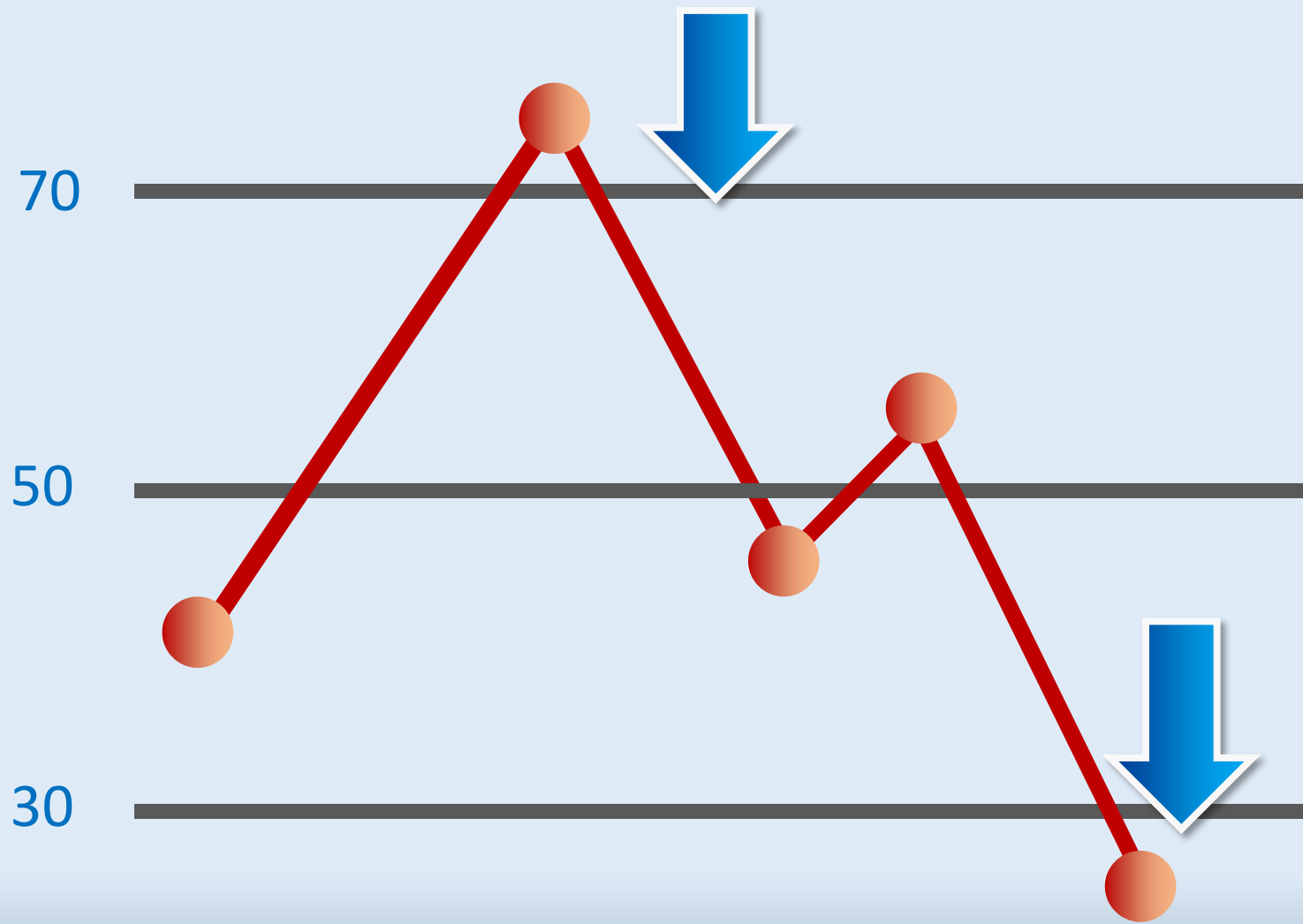
其它產業 14.32%

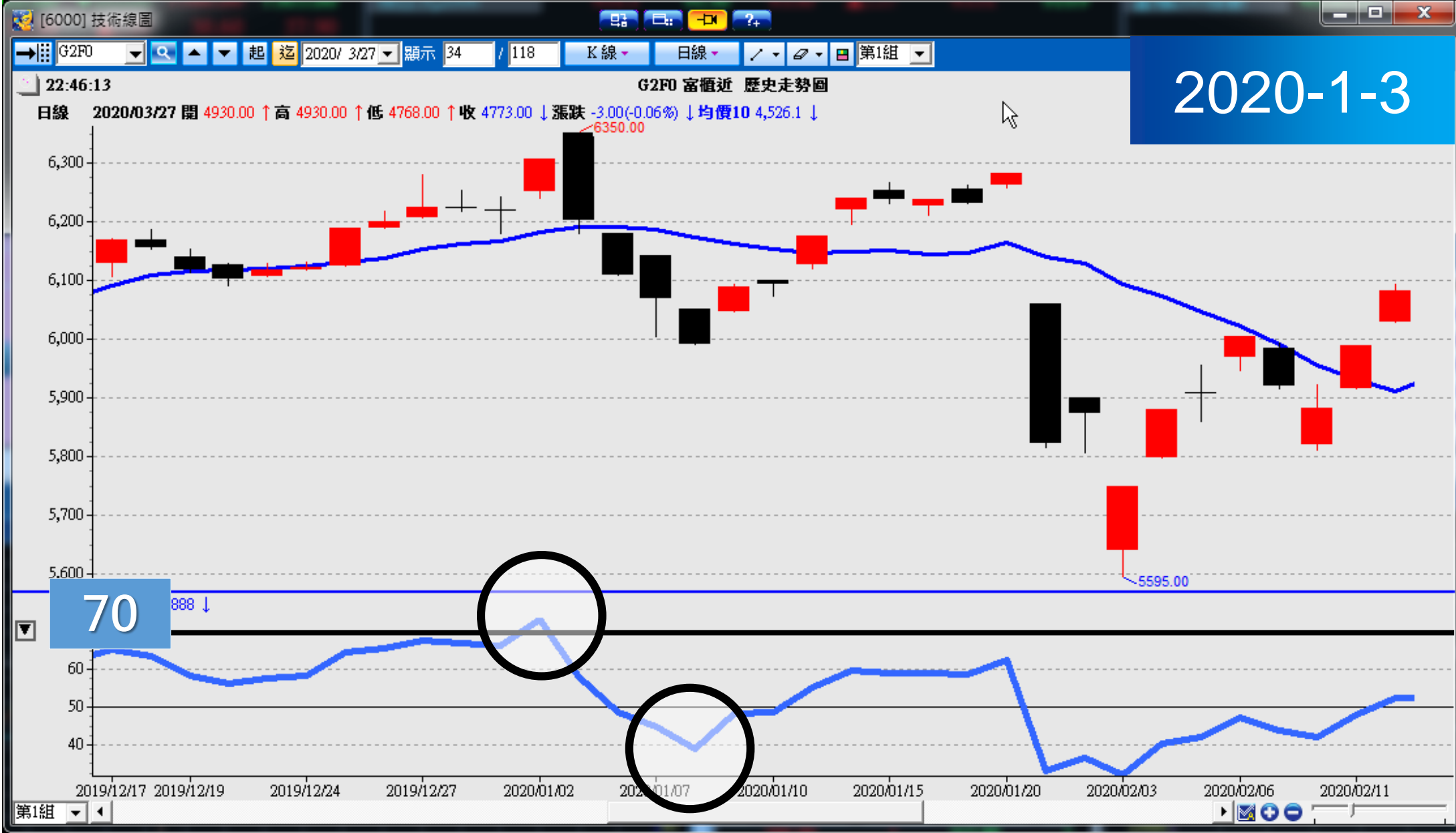
■ 電子產業 ■ 生技醫療 ■ 其它類股

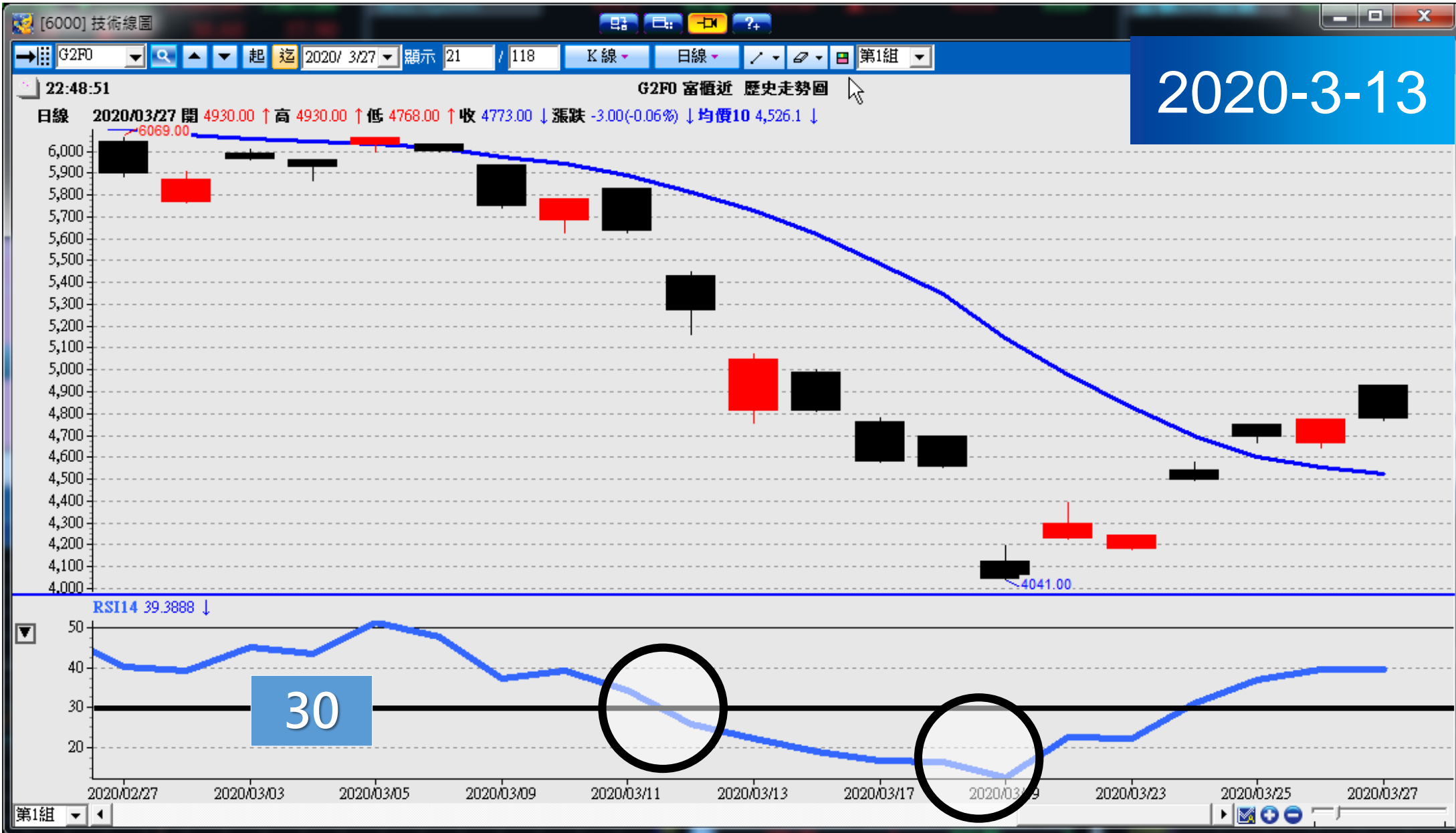
如何進行避險



RSI (14)





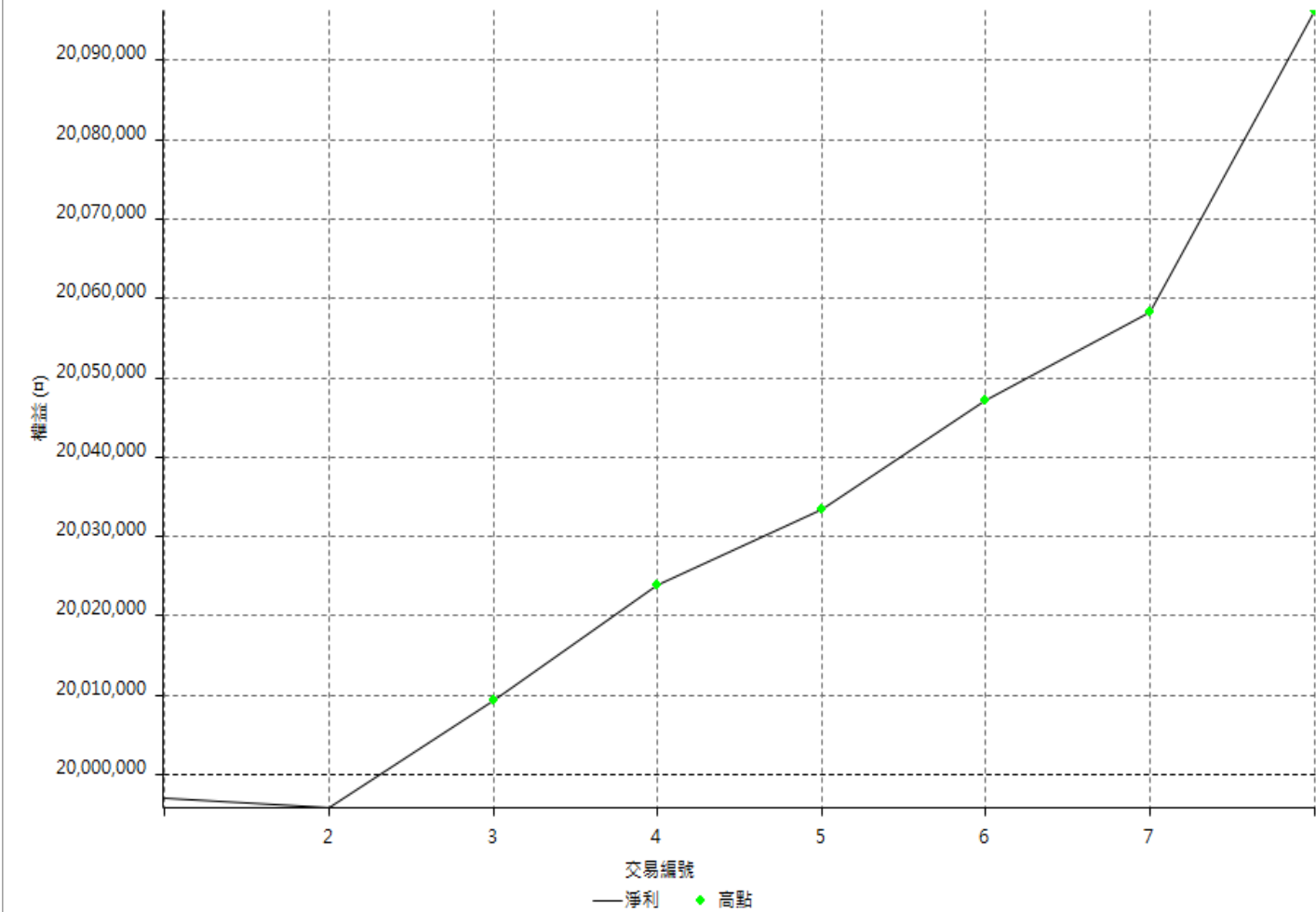


年週期分析

日線

期間	獲利		毛利	毛損	交易次數
	口	%			
2020	口49150	0.25%	口49150	口0	2
2019	口47050	0.24%	口51200	(口4150)	6

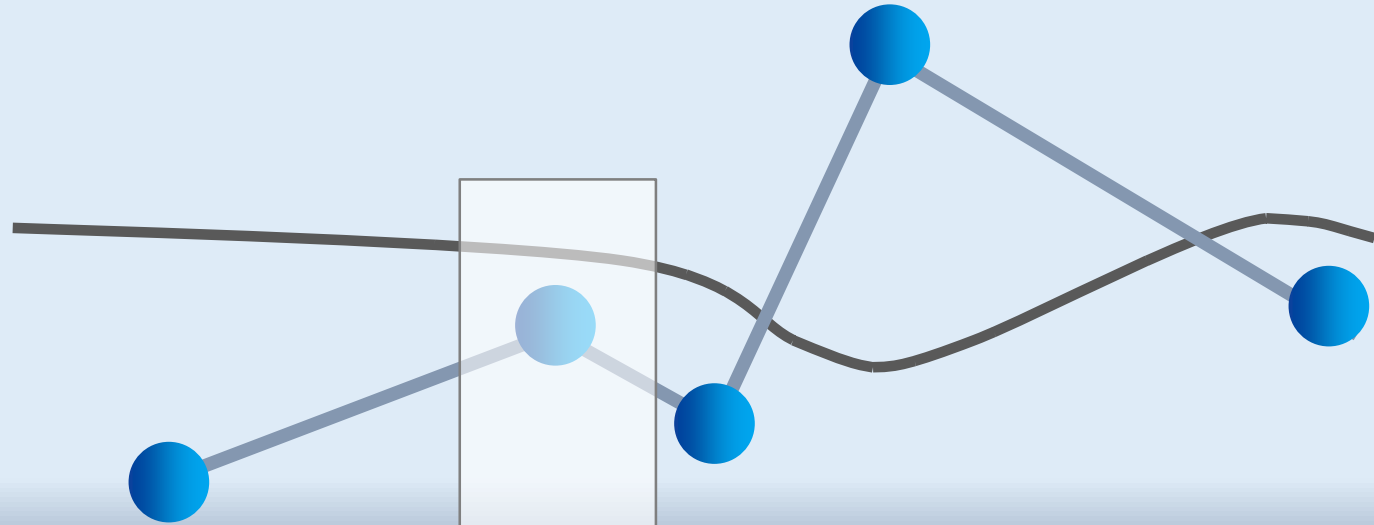
平倉權益曲線



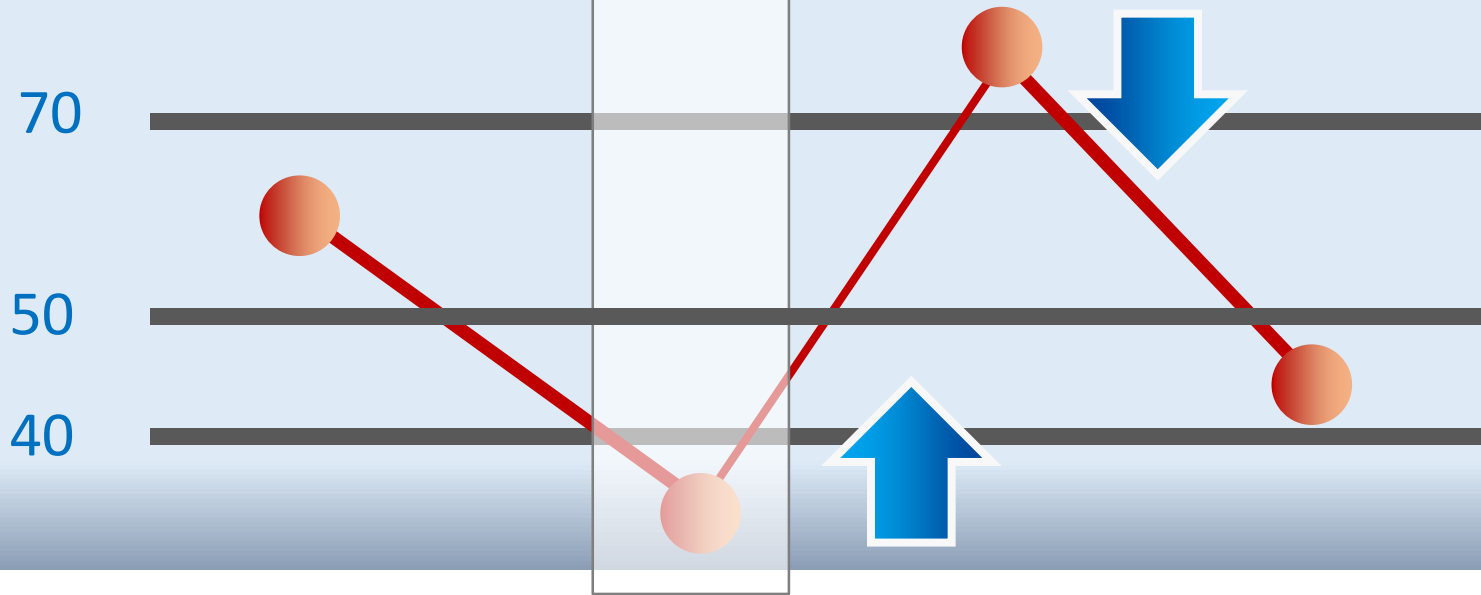
多空教戰守則

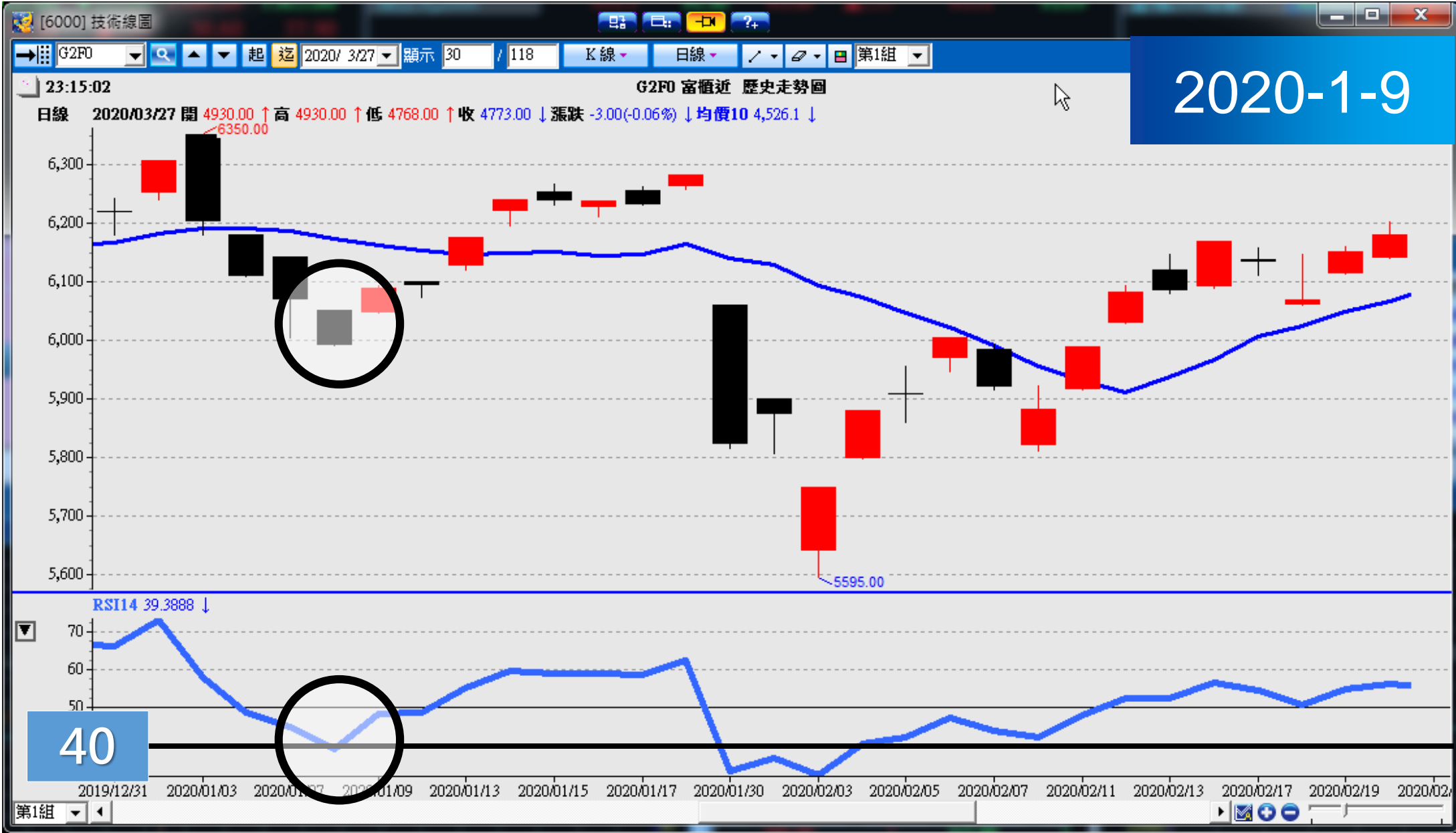


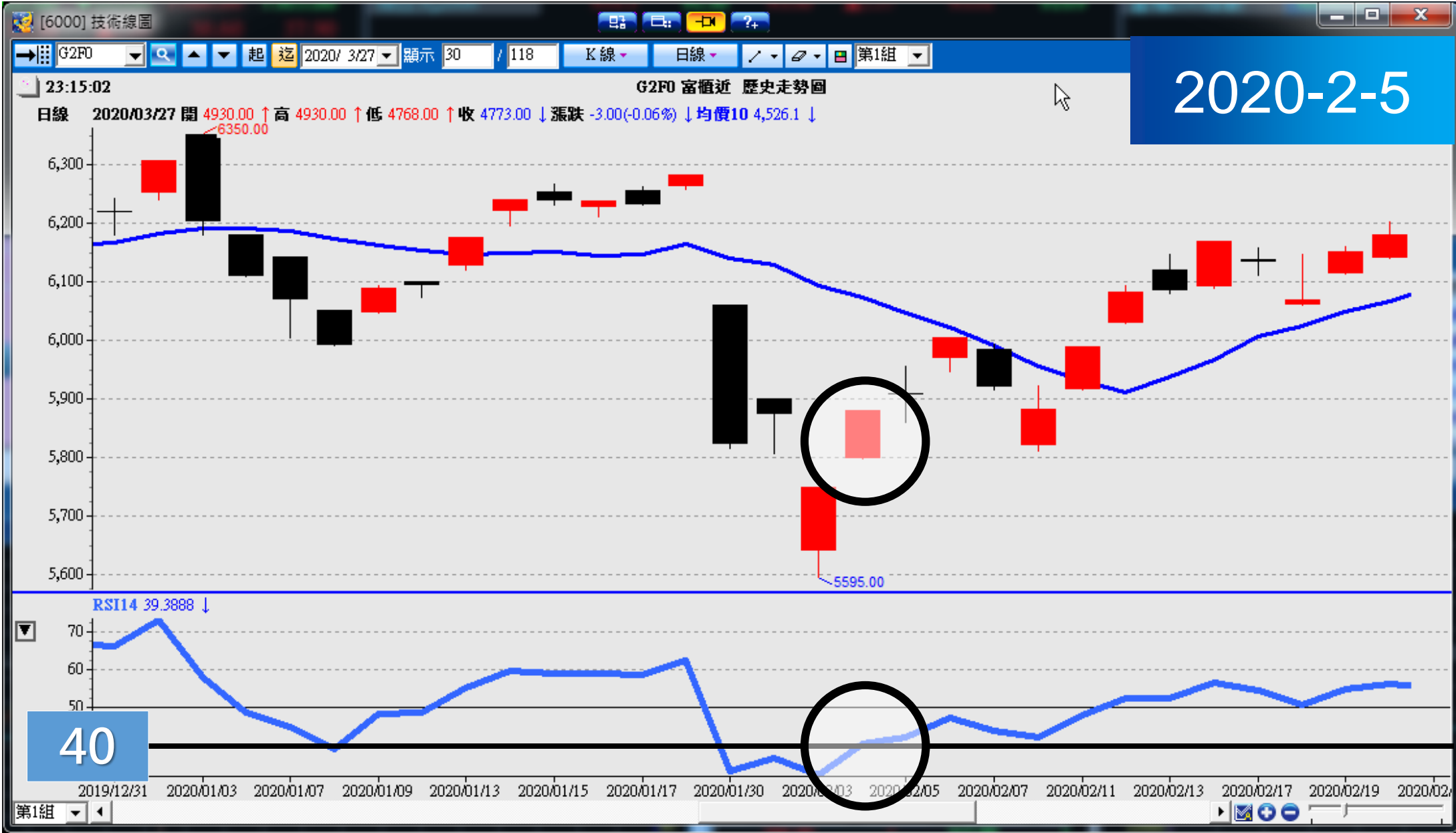
MA (20)



RSI (14)







相關直播課程



元大期貨

**櫃買富櫃200
指數期貨**

108年9月30日上市

- 代表臺灣中小型股票走勢
- 波動度高提供交易機會
- 小型契約規格 操作彈性佳

如何透過富櫃200指 數期貨達到最佳避險!

